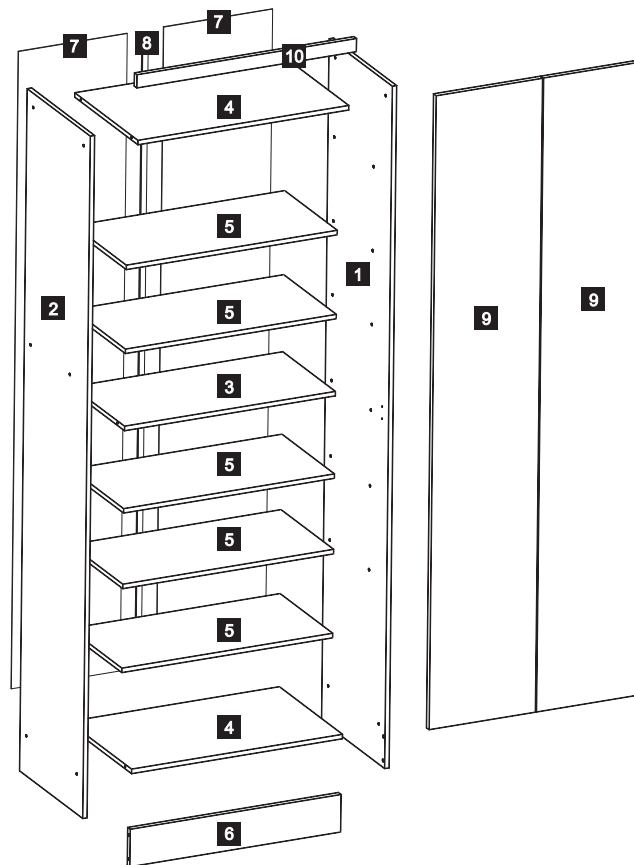
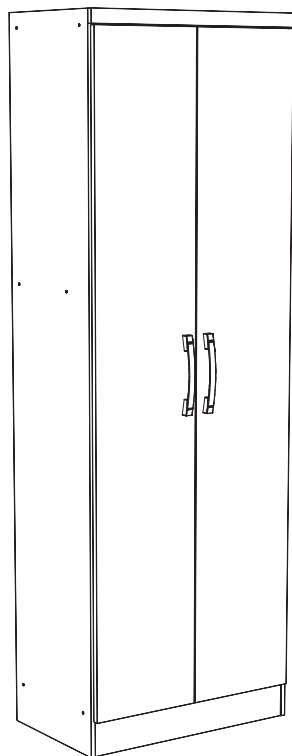
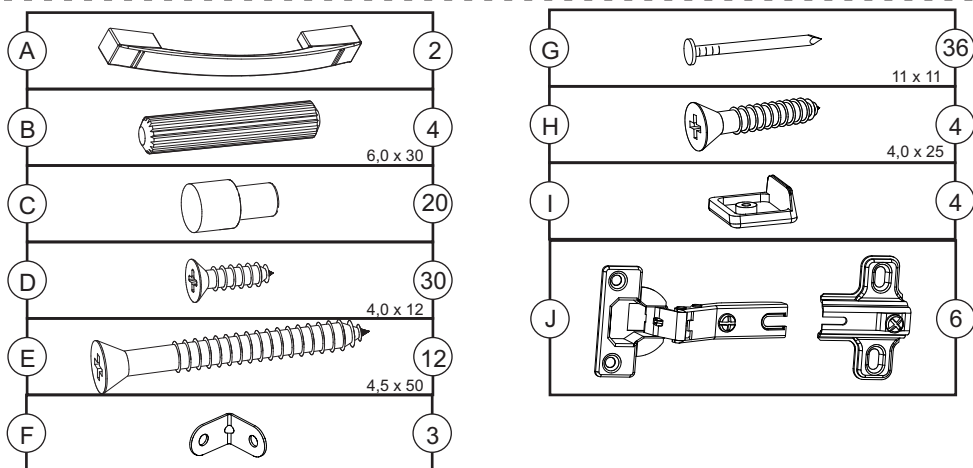


**424**



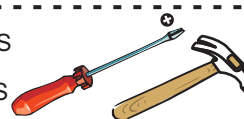
ACESSÓRIOS / HARDWARE / ACESSÓRIOS



PIEZAS / PIECES / PEÇAS

1	Lateral Derecha / Right Side / Lateral Direita
2	Lateral Izquierda / Left Side / Lateral Esquerda
3	Estante Fija / Fixed Shelf / Prateleira Fixa
4	Base-Tapa / Base-Top / Base-Chapéu
5	Estante Móvil / Mobile Shelf / Prateleira Móvel
6	Zócalo / BaseBoard / Rodapé
7	Costa / Back / Costa
8	Perfil 'I' / Profile 'I' / Perfil 'I'
9	Puerta / Door / Porta
10	Marco / Frame / Moldura

FERRAMENTAS  
HARDWARE  
FERRAMENTAS



Personas necesarias para el montaje  
People required for assembly  
Pessoas necessárias para a montagem

## LISTA DE PIEZAS / LIST OF PARTS / RELAÇÃO DE PEÇAS

PEÇA	DESCRIÇÃO	QDE	DIMENSÕES	TONALIDADES								
				SEM COR	MOGNO	MARFIM	BRANCO	TABACO	AVELÃ	PRETO	CARVALHO	GRIS
1	LATERAL DIREITA	1	1820 x 360 x 12	-	042410963	042409659	042411550	042411021	042413722	-	042414214	042414876
2	LATERAL ESQUERDA	1	1820 x 360 x 12	-	042411001	042409660	042411551	042403860	042413723	-	042414215	042414877
3	PRATELEIRA FIXA	1	0583 x 300 x 12	-	042406787	042409679	042412829	042410180	042413749	-	042414659	042414908
4	BASE-CHAPEU	2	0583 x 360 x 12	-	042406785	042406786	042410172	042410167	042413993	-	042414217	042414892
5	PRATELEIRA MÓVEL	5	0583 x 300 x 12	-	042400542	042409677	042410449	042409870	042413972	-	042414661	042414909
6	RODAPÉ	1	0583 x 100 x 15	-	042407212	042409664	042410221	042410164	042413724	-	042414216	042414904
7	COSTA	2	1700 x 299 x 2,5	-	042407214	042409668	042413283	042403852	042413971	-	042414224	042414868
8	PERFIL "I"	1	583 x 380 x 12	-	000016826	000016826	000018261	000017939	000018261	-	000035308	-
9	PORTA	2	1691 x 294 x 15	-	042407209	042409676	042411469	042413045	042413789	042411471	042414266	-
10	MOLDURA	1	0607 x 035 x 15	-	042409518	042409525	042410910	042409856	042413725	-	042414275	042414878
	PUXADOR	2	128mm	000017474	-	-	-	-	-	-	-	-

### DICAS DE CONSERVAÇÃO

- Não utilizar na limpeza produtos abrasivos tais como: palha de aço, álcool, vinagre, limão, saponáceo, ou produtos corrosivos que possam riscar ou descolar a película protetora dos móveis;
- Na limpeza de móveis em geral, napas e fórmicas, deve ser utilizado um pano levemente umedecido e sabão neutro;
- Para armações cromadas deve ser utilizado pano ou flanela levemente umedecido com vaselina para conservação desta. Para limpeza de tecidos deve ser utilizado aspirador de pó, espanador e um pano levemente umedecido;
- Para a movimentação do móvel, é importante que este seja levantado do chão, pois ao arrastá-lo pode causar avarias estruturais;
- Não deixe o móvel em exposição a intempéries;

### CERTIFICADO DE GARANTIA

A garantia do produto segue normas legais e contratuais e inicia-se a contagem a partir da emissão da nota fiscal de compra. A garantia cobre somente defeitos de fabricação. Deve-se verificar se a montagem foi feita corretamente, pois este é o momento ideal para detectar qualquer problema de fabricação.

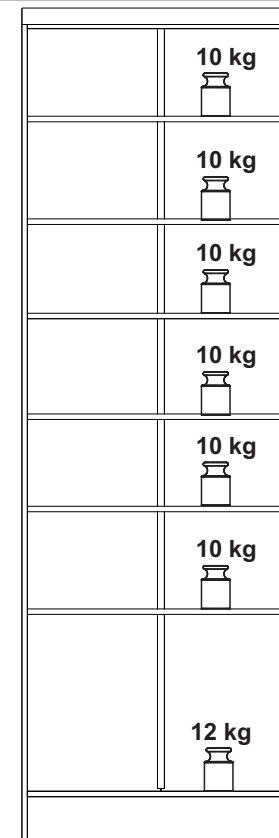
### ITENS SEM GARANTIA

- Tampos de vidro e tampos de pedra;
- Espelhos;
- Móvel danificado pelo mau uso;
- Móvel danificado por danos acidentais ou agentes da natureza;
- Problemas em instalação elétrica;
- Armazenamento e deslocamento em locais impróprios e não dedetizados periodicamente;
- Ação de cupins e outras pragas;
- Problemas decorrentes de alteração feita nos móveis;
- Limpeza de modo indevido

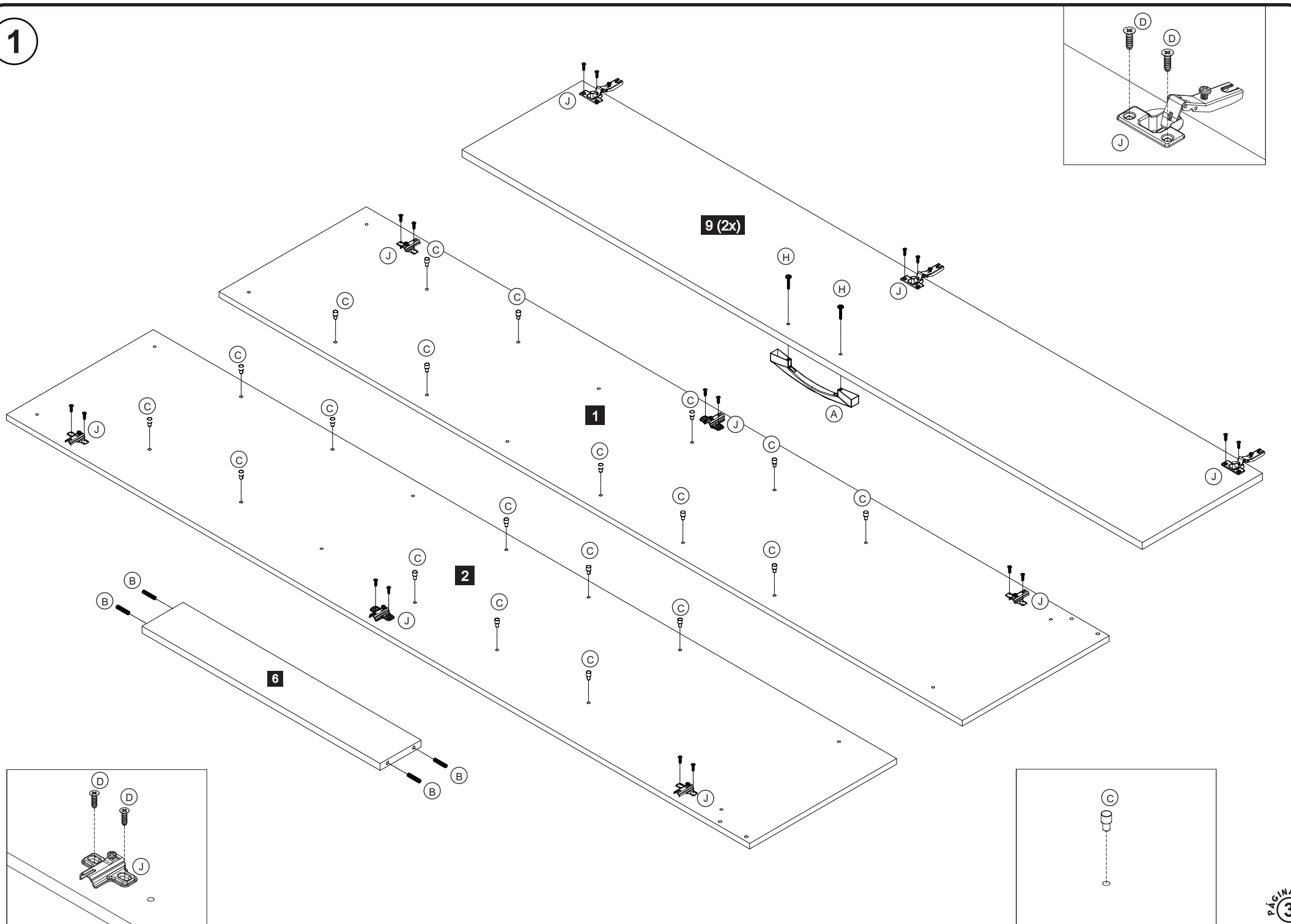
### PESO POR

#### COMPARTIMENTO

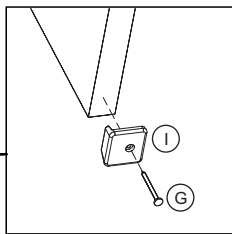
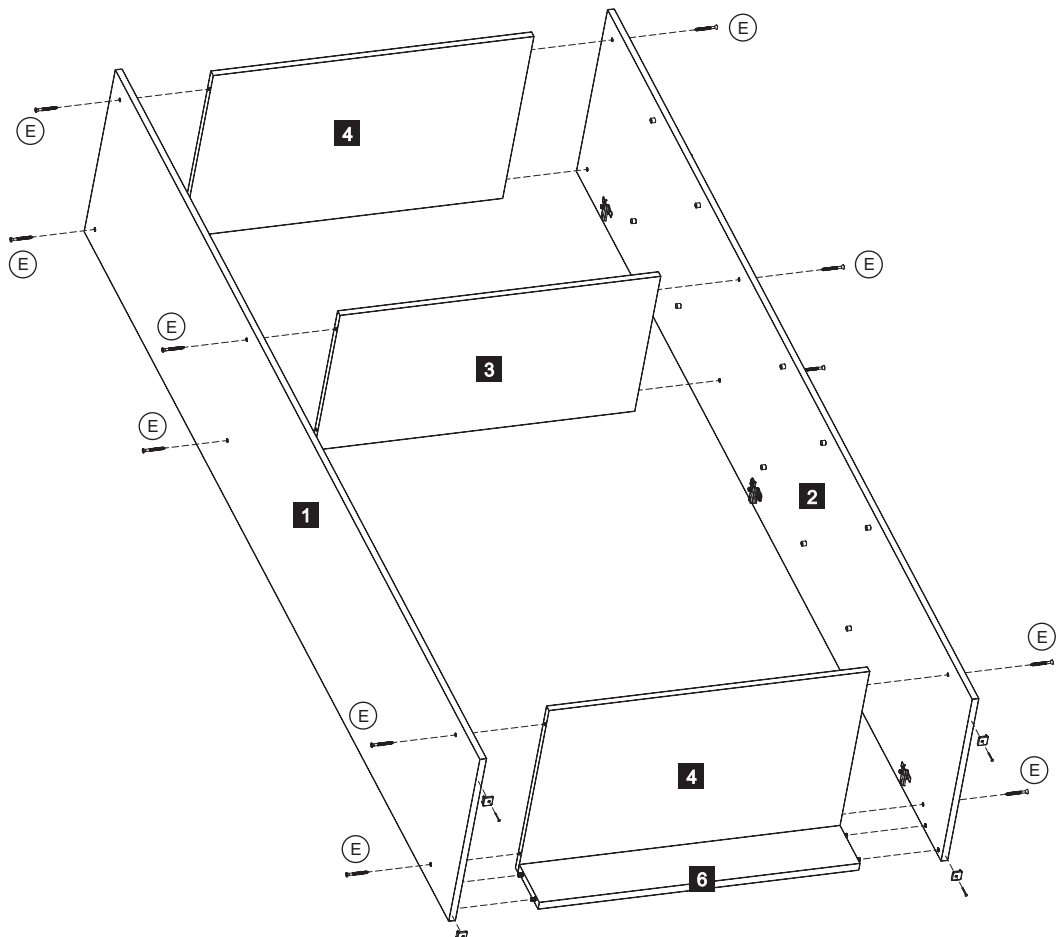
Ao lado são demonstrados os pesos máximos suportados por cada compartimento do produto. Cuide para não exceder esses pesos, afim de garantir a qualidade e a durabilidade do mesmo. É importante lembrar também, que os pesos mostrados devem ser DISTRIBUÍDOS ao longo de toda a área da peça.



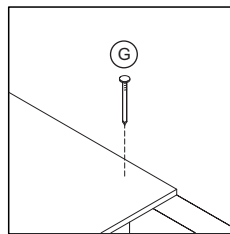
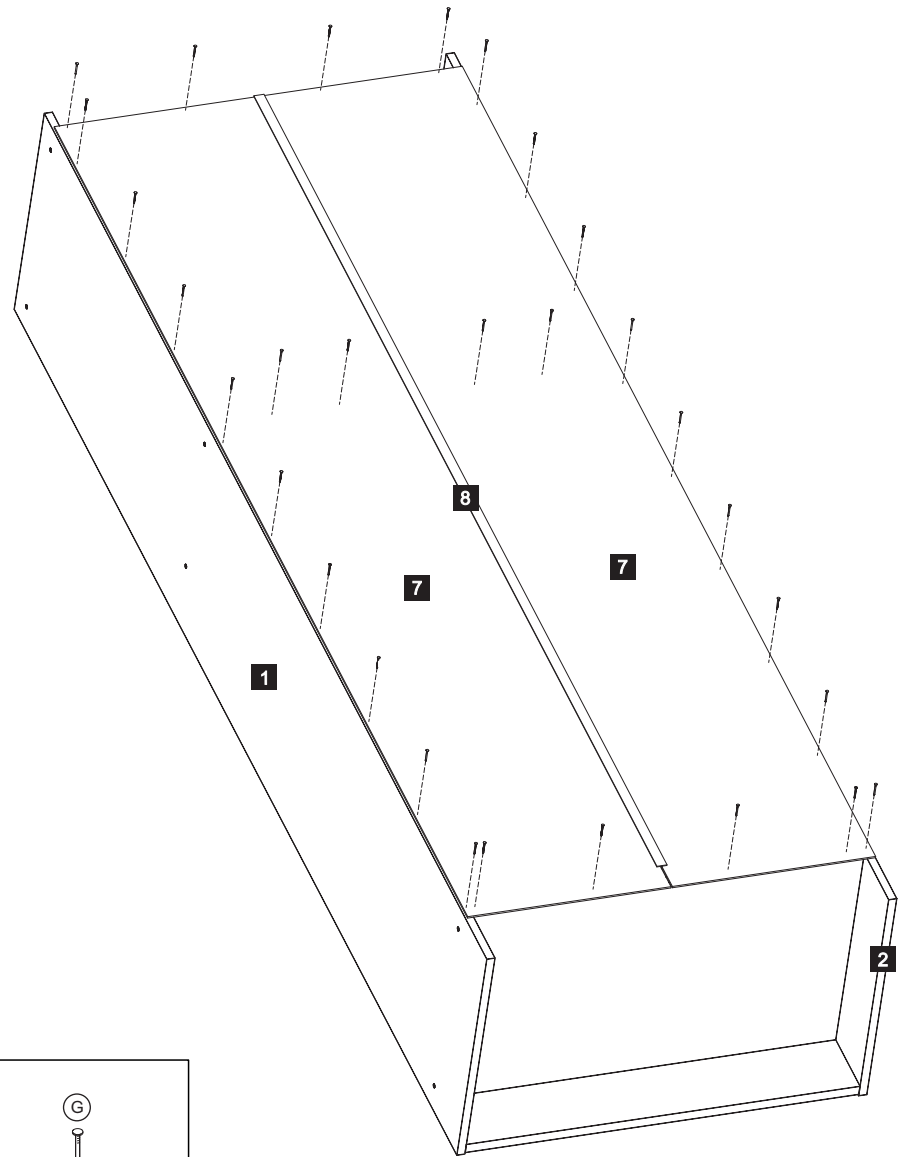
1



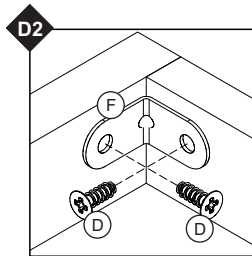
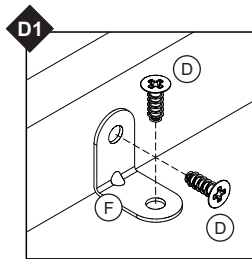
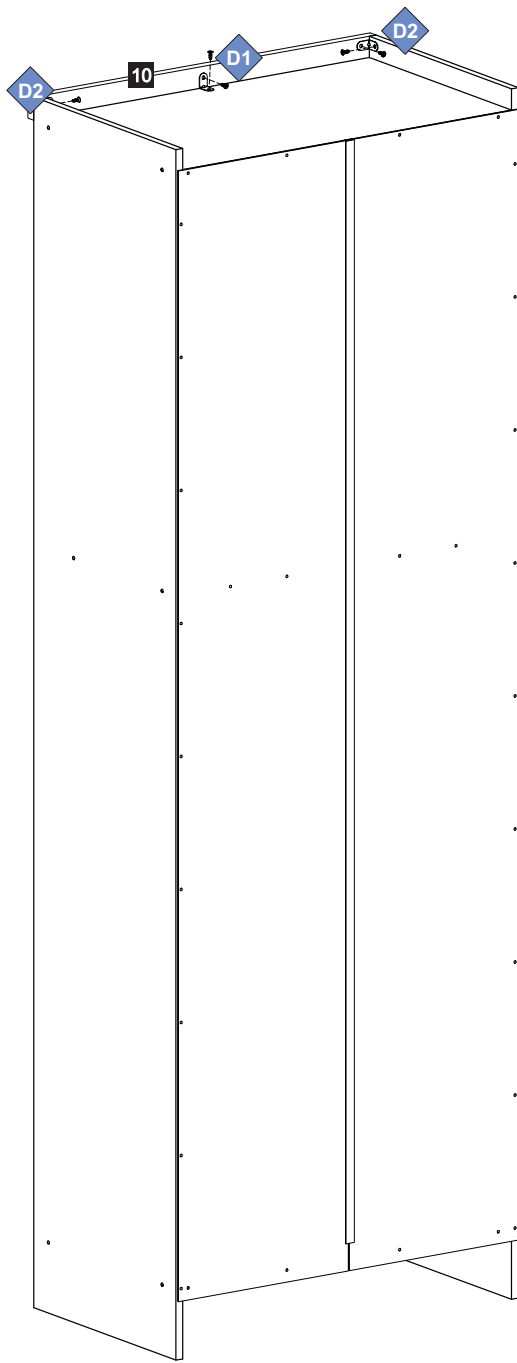
2



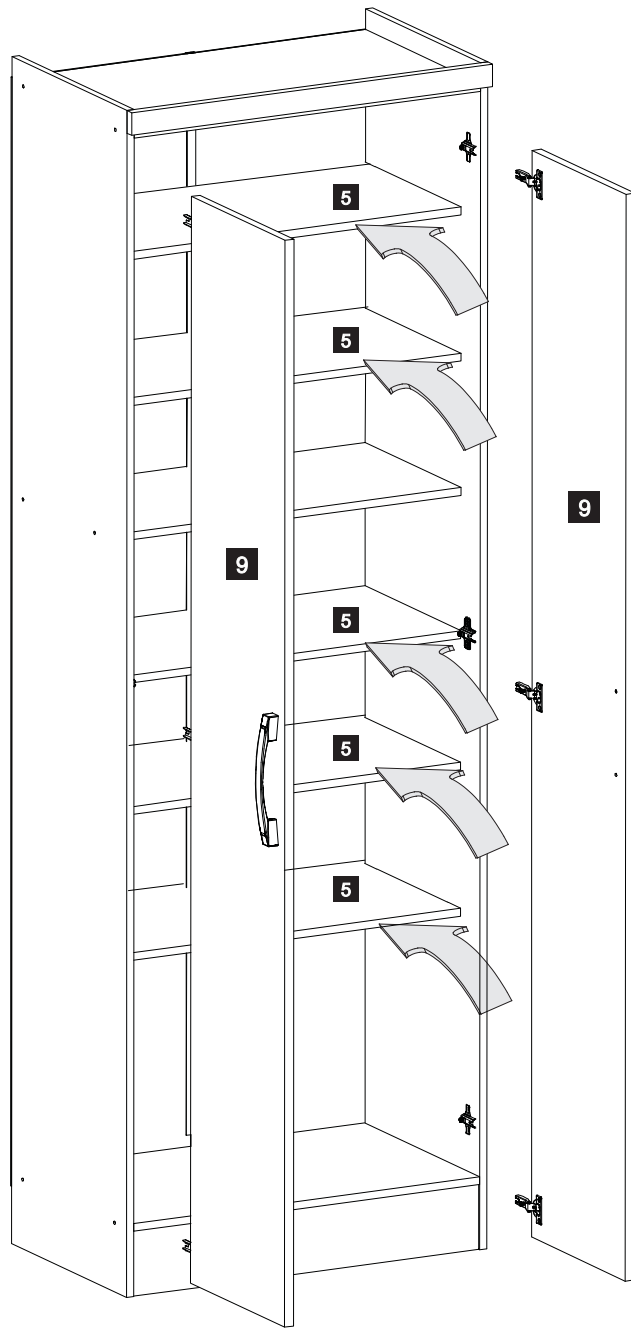
3



4

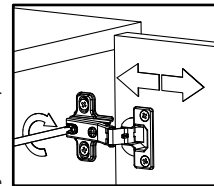


5

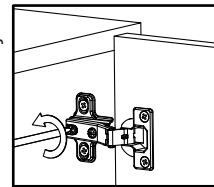


**Ajuste das Portas / Door Adjustment / Ajuste de las Puertas**

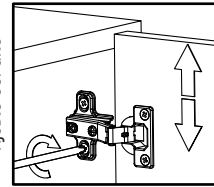
Ajuste de Profundidade  
Depth Adjustment  
Ajuste de la profundidad



Ajuste Interno  
Internal Adjustment  
Ajuste Interno



Ajuste de Altura  
Height Adjustment  
Ajuste del alto



Encaixe da porta  
Door setting  
Encaje de la puerta

