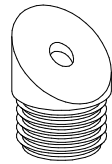


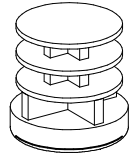


Rua Nelson Carraro, 2001 / Bento Gonçalves
Rio Grande do Sul / Brasil / Cep: 95700-000
Fone: (55) 54 3455 12 12 / Fax: (55) 54 3455 12 11
www.carraro.com.br / DEZ 2014 / Código: 25932

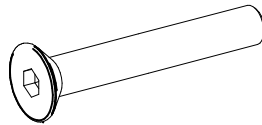
1527



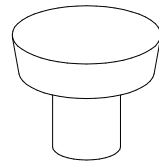
A | 4 un.



B | 4 un.



C | 2 un.



D | 4 un.

Consejos de Conservación

- No debe utilizarse en la limpieza, abrasivos como lana de acero, alcohol, vinagre, limón, o productos corrosivos que puedan rayar o quita la película protectora en los muebles.
- Cuando la limpieza de muebles en general, napa y fórmica, deben utilizarse un paño ligeramente humedecido y jabón suave.
- Para mover el móvil, es importante que este se eleva desde el suelo, debido a que el arrastre puede causar daño estructural.
- No deje a su móvil en exposición a la intemperie.

Conservation Tips

- Do not use abrasive products to clean such as steel wool, alcohol, vinegar, lemon, scouring powder, or corrosive products which can scratch or peel off the protective film of the furniture.
- The best way to clean your furniture is to use a slightly moistened cloth with a mild soap.
- To move the furniture assembled, it is important that it is lifted off the ground, because the drag it can cause structural damage.
- Do not leave your furniture in weather exposure.

Dicas de Conservação

- Não utilizar na limpeza produtos abrasivos tais como: palha de aço, álcool, vinagre, limão, saponáceo, ou produtos corrosivos que possam riscar ou descolar a película protetora dos móveis.
- Na limpeza de móveis em geral, napa e fórmicas, deve ser utilizado um pano levemente umedecido e sabão neutro.
- Para a movimentação do móvel, é importante que este seja levantado do chão, pois ao arrastá-lo pode causar avarias estruturais.
- Não deixe o móvel em exposição a intempéries.

Certificado de Garantía

A garantía do produto segue normas legais e contratuais e inicia-se a contagem a partir da emissão da nota fiscal de compra. A garantia cobre somente defeitos de fabricação.
Deve-se verificar se a montagem foi feita corretamente, pois este é o momento ideal para detectar qualquer problema de fabricação.

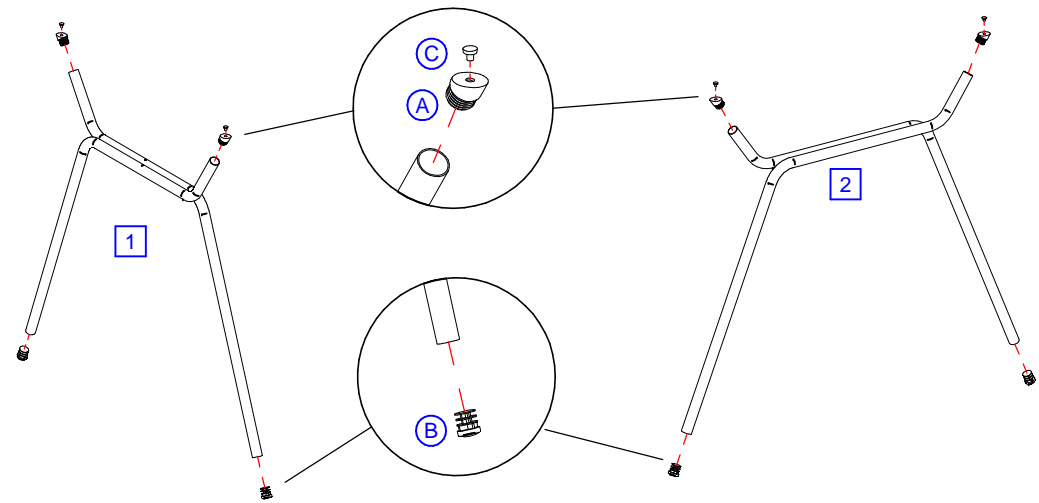
PERSONAS NECESARIAS PARA EL MONTAJE
PEOPLE REQUIRED FOR ASSEMBLY
PESSOAS NECESSÁRIAS PARA A MONTAGEM



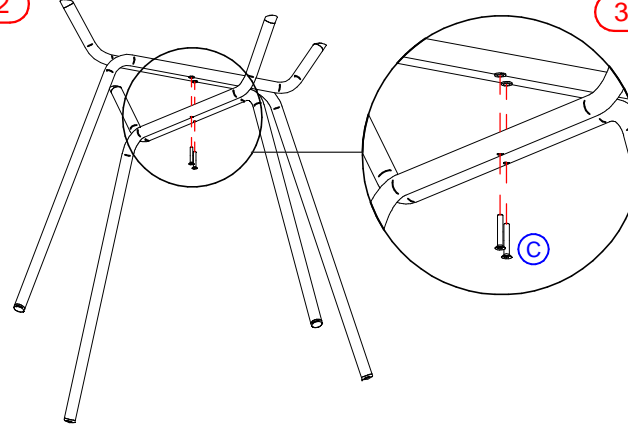
HERRAMIENTAS
HARDWARE
FERRAMENTAS



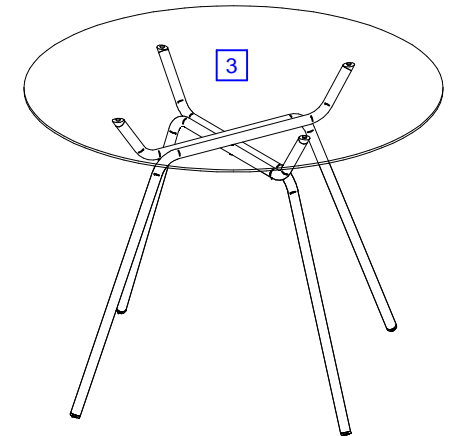
1



2



3



#	Cantidad Cantidy Quant	Piezas	Pieces	Peças	Dimension Dimensiones Dimensões	Códigos para repuestos / Codes for replacement / Códigos para reposição						
						Amarelo	Azul	Branco	Cromado	Preto	Turquesa	Vermelho
1	1	Pie Superior	Upper Foot	Pé Superior	Ø25,4 x 1,06 x 1282	152720473	152720471	152720475	152720526	152720477	152720469	152720479
2	1	Pie Inferior	Lower Foot	Pé Inferior	Ø25,4 x 1,06 x 1282	152720474	152720472	152720476	152720527	152720478	152720470	152720480
3	1	Tapa de la Mesa	Table Top	Tampo	Ø1050 x 6	027602936 / 027608942(export)						
4	1	Accesorios	Accessories	Acessórios	-	000025922	000025923	000025919	000025917	000025920	000025918	000025921